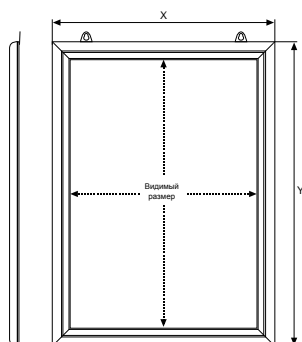
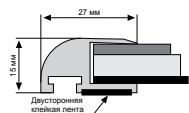
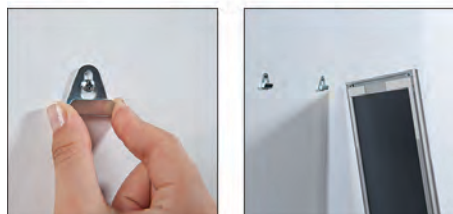


Информационная доска для надписей в рамке Eclips Write-on Board 27 мм односторонняя / настенная



- Настенная односторонняя информационная доска из алюминиевого профиля шириной 27 мм
- Поверхность для письма маркерами (не входят в комплект) для досок сухой очистки
- Портретное расположение доски
- Рамки доски имеют прямые углы
- Прочная конструкция, надежные соединения и крепления
- Крепежные аксессуары (2 петли для подвеса на стену);
- Возможно крепление на двустороннюю клейкую ленту, расположенную на задней стороне рамки
- Материал профиля – анодированный алюминий
- Стандартные размеры: в таблице
- Стандартный цвет – матовое серебро, черный
- Стандартная упаковка – полиэтиленовый пакет и картонная коробка

Возможна окраска профиля в другой цвет по шкале RAL.
Возможно изготовление нестандартных размеров на заказ.



КОД прямой угол	ВНЕШНИЙ РАЗМЕР (x-y)	ВИДИМЫЙ РАЗМЕР	ОПИСАНИЕ ЦВЕТ	ВЕС С УПАКОВКОЙ	ГАБАРИТЫ УПАКОВКИ (ШxВxД)
UWB0NW00F3	353 X 453 мм	300 X 400 мм	Серебро - Белый	1,100 кг	390 X 510 X 31 мм
UWB0NW00F2	453 X 653 мм	400 X 600 мм	Серебро - Белый	1,750 кг	490 X 700 X 31 мм
UWB0NW00F1	653 X 853 мм	600 X 800 мм	Серебро - Белый	2,200 кг	690 X 910 X 31 мм
UWB0NW00F0	853 X 1253 мм	800 X 1200 мм	Серебро - Белый	4,000 кг	910 X 1300 X 31 мм
UWB0BB00F3	353 X 453 мм	300 X 400 мм	Черный - Черный	1,100 кг	390 X 510 X 31 мм
UWB0BB00F2	453 X 653 мм	400 X 600 мм	Черный - Черный	1,750 кг	490 X 700 X 31 мм
UWB0BB00F1	653 X 853 мм	600 X 800 мм	Черный - Черный	2,200 кг	690 X 910 X 31 мм
UWB0BB00F0	853 X 1253 мм	800 X 1200 мм	Черный - Черный	4,000 кг	910 X 1300 X 31 мм